

KiNTO

諸費用コミコミ 月々定額^{*1}で トヨタの新車に乗れる!

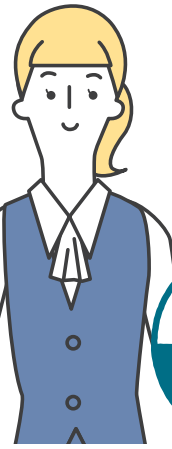
P R I U S



クルマの諸費用がコミコミ!

税金や保険の支払い・手続きの
わずらわしい手間もナシ

車検や消耗品など急な出費なし!
家計のやりくりラクラク!!



*1. 解約金フリープランをご契約の場合は、初回契約時・再契約時に申込金が別途発生します。*2. 自動車にかかる税金:自動車税環境性能割(初回登録時に発生)、自動車税種別割(毎年発生)、重量税(初回登録時や車検時などに発生)
*3. 決められた補償を超えた修理が必要となる故障の場合には、別途費用が発生する可能性があります。*4. 初期費用フリープラン5年・7年契約の場合、初期費用フリープランまたは解約金フリープランで再契約された場合。*車両返却時にお客様ご自身で返却車両の車両状態を確認し、キズや汚れ等を自己申告いただけます。ご申告内容をもとに修繕・修復費用を請求いたします。返却車両の状態が自己申告を上回る修理・クリーニングが必要な場合、車両価値が低下している場合など、通常使用の範囲を超える損傷があった場合は、減損した価値相当額もしくは原状回復に必要な費用と、修繕・修復費用との差額をご請求いたします。詳細はKiNTO WEBサイトまたは販売店でご確認ください。

POINT.01 KINTO ONEならではの自動車保険で安心

KINTO ONEの自動車保険は補償も充実。

年齢を問わずどなたでも^{*5}お乗りいただけます!

万が一保険を使っても
月々のご負担は
変わりにせん!

クルマの修理にいくらかかっても
最大5万円で
修理が可能です
[自損事故の場合も含まれます。]

*5. 契約者が認めた方に限ります。法人契約の場合は、補償範囲が異なります。

ポクみたいな、若い世代や新しく
自動車保険に加入する人は
保険料が高くなりがち。
自動車保険コミの支払いなら
お得になるかも!
自損事故の場合も
補償してくれるのは嬉しい!

POINT.02 メンテナンスも消耗品交換もKINTO ONEにお任せ

カーライフで不安な車検・メンテナンスを
トヨタの正規販売店で受けられます。

オイル・タイヤ・バッテリーなどの
消耗品交換も月額料金にコミコミです!

*モリゾウセレクション・GRヤリス・GR86の場合はタイヤ交換は含まれません。

他にもワイパーゴムなどの
交換までしてくれて、
その都度の出費が無いなんて、
クルマも家計もとっても安心!

POINT.03 ニーズに合わせてえらべる2つのプラン

クルマは欲しいけど
まとまった出費はさけない。
他にも欲しいものあるし

そんなあなたに

初期費用 フリープラン



- 初回契約時・再契約時ともに**申込金なし!**
- 初回契約期間は**3年・5年・7年**からお選びいただけます。
- 3年・5年契約の場合、再契約により**最長7年**お乗りいただけます。
- ボーナス併用払いで月々の負担をさらに軽く!

■ 初期費用フリープランのイメージ



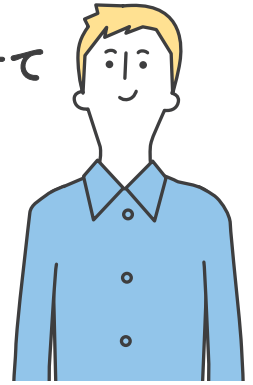
「のりかえGO」の対象月であれば、契約期間中でもおトクに乗り換え可能です。
※再契約後はのりかえGOはご利用いただけません。



クルマを使う期間は
ライフスタイルに合わせて
自由に決めたいな

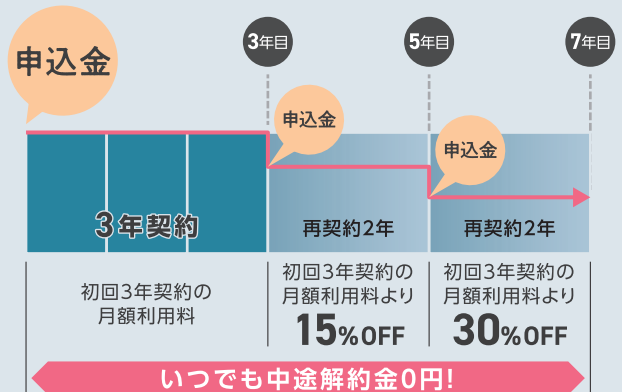
そんなあなたに

解約金 フリープラン



- 契約期間中いつでも**中途解約金なし!**
- 初回**3年契約**でスタート。
- おクルマの使い方に合わせて2年ごとの再契約が可能で**最長7年**お乗りいただけます。
- 再契約毎に月額利用料は**お値打ちに!**

■ 解約金フリープランのイメージ



※ご利用いただいた期間のリース料未払い分はお支払いいただけます。



2つのプランを比較してみました! あなたにピッタリはどっち?

初回 3年・5年・7年契約 から選択	初回契約時	初回 3年契約
再契約後は長期契約の月額利用料を適用*1	再契約時	再契約後は月額利用料を割引*2
選択可 *3	ボーナス併用払い	選択不可
初回契約時・再契約時ともに0円	申込金	規定の申込金のお支払いが必要
規定の中途解約金のお支払いが必要	中途解約金	いつでも中途解約金0円

*1.4~5年目:5年契約相当の月額利用料を適用。6~7年目:7年契約相当の月額利用料を適用。
*2.解約金フリープランの初回契約時(1~3年目)と比較して4~5年目:15%OFF。6~7年目:30%OFF。 *3.法人契約は選択不可

お申込みに関しての 留意点

主な
禁止行為

喫煙
電子タバコを含みます

車両の改造

競技走行

走行距離

1,500km × ご利用月数(1年換算で18,000km)

超過時は超過走行料をお支払いいただけます。
トヨタ車: 11円/km(税込)

※1ヶ月の走行距離に上限はございません。



お申し込みは販売店でも
オンラインでもOK!



見積もりはオンラインで
24時間365日可能



豊富な車種
ラインアップ

詳しくは
コチラ!

